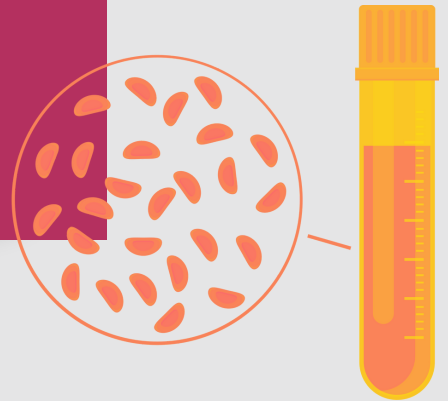


LAS ENFERMEDADES CRÓNICAS NO TRANSMISIBLES ASOCIADAS A LA MALA NUTRICIÓN EN MÉXICO 2000-2020



INTRODUCCIÓN

Las **Enfermedades Crónicas No Transmisibles** (ECNT) son resultado de la acumulación a lo largo de los años de daños producidos por factores genéticos, fisiológicos, ambientales y de comportamiento. Junto a la desnutrición, nos ayudan a comprender el estado de salud de una población en relación a la mala alimentación.

Derivada del uso de la Plataforma Geoespacial del sistema agroalimentario y la nutrición en México, se presenta una síntesis de los **principales hallazgos** durante el cálculo de la **tasa de mortalidad por causa básica y causa múltiple** para cada ECNT durante 2000-2020 en México.

DIABETES MELLITUS TIPO 2 (DM2)

La mayor tasa de mortalidad (TM) en 2020 se presentó en Tabasco.

El ajuste de TM se hizo por edad a partir de los 20 años

La mayor tasa de mortalidad se presentó en el grupo de 80-84 años durante 2020

El total de defunciones como **causa básica** es de **1 066 130** personas.



52.1%



47.9%

El total de defunciones como **causa múltiple** es de **1 582 789** personas.



51.6%



48.4%

HIPERTENSIÓN

Contribuye al 12.8% de las muertes entre todas las ECNT.

En 2020, el estado con la mayor TM fue Tabasco.

El ajuste de TM se hizo por edad a partir de los 20 años

La mayor tasa de mortalidad se presentó en los adultos mayores de 90 años en el periodo de estudio.

El total de defunciones como **causa básica** es de **142 597** personas.



56.7%



43.4%

El total de defunciones como **causa múltiple** es de **2 033 096** personas.



53.3%



46.7%

ENFERMEDAD RENAL CRÓNICA (ERC)

En 2017, la prevalencia de ERC fue de 12.2%, con 51.5 muertes por cada 100 000 hab. La mayor TM se presentó en Tlaxcala.

El ajuste de TM se hizo por edad a partir de los 20 años

En 2020, afectó principalmente a los adultos entre 50 y 54 años.

Las defunciones como **causa básica** es de **103 471** personas.



55.9%



44.1%

Las defunciones como **causa múltiple** es de **882 326** personas.



52.3%



47.8%

ENFERMEDAD ISQUÉMICA DEL CORAZÓN (EIC)

En 2020, ocurrieron 136.4 muertes por cada 100 000 hab. mayores de 60 años. La mayor TM se presentó Sonora

La TM por estado se cálculo en conjunto para las EI y ECV.

Las tasas de mortalidad incrementaron constantemente y afectaron a los grupos más vulnerables como adultos mayores.

Las defunciones como **causa básica** es de **1 489 178** personas.



55.9%



44.1%

Las defunciones como **causa múltiple** es de **2 146 741** personas.



55.6%



44.3%

ENFERMEDAD CEREBROVASCULAR (ECV)

Es la 7° causa de muerte en la población. La mayor TM se presentó Sonora.

La TM por estado se cálculo en conjunto para las EI y ECV.

La mayor tasa de mortalidad se presenta en el grupo de 90 años y más y ocurrió en 2004.

Las defunciones como **causa básica** es de **609 947** personas.



51.8%



48.2%

Las defunciones como **causa múltiple** es de **802 154** personas.



51.1%



48.9%

