

Tipologías para entornos alimentarios en contextos rurales de Puebla para el año 2020 y la relación con mala nutrición.

Mario Enrique Barba Flores
Karla Sofía Gómez Aguilar
María Elena Daniela Murillo Gómez

mbarba@centrogeo.edu.mx
kgomez@centrogeo.edu.mx
mmurillo@centrogeo.edu.mx

Dr. Mauricio Galeana Pizaña
Dr. Juan Manuel Núñez Hernández

INTRODUCCIÓN

El **entorno alimentario** se refiere a las oportunidades, ambientes y condiciones físicas que moldea las decisiones sobre la adquisición, preparación y consumo de alimentos de las personas. Este se manifiesta en el **acceso físico y económico** a los alimentos, así como en **factores socioculturales y políticos**.

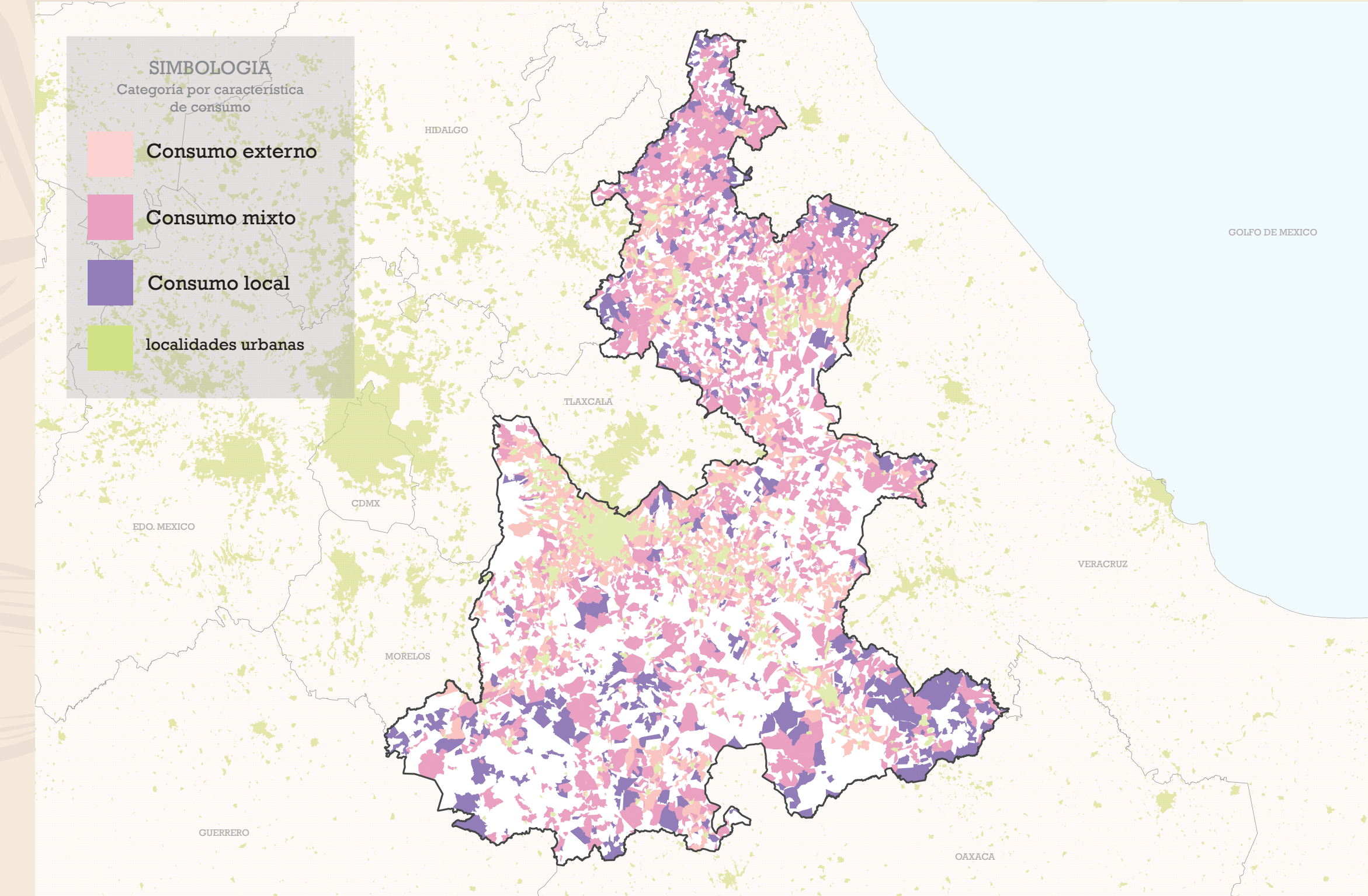
Cuando alguno de los elementos del entorno alimentario falla, las personas se enfrentan a un estado de **inseguridad alimentaria y mala nutrición**, que puede reflejarse en **enfermedades crónicas no transmisibles** (fig. 1).

Los entornos alimentarios han sido estudiados principalmente en **contextos urbanos de países con ingresos altos** por lo que existe un vacío en el conocimiento de éstos para países de ingresos medios o bajos y más aún en **contextos rurales** (fig. 2).



RESULTADOS

El modelo de agrupación obtenido por el algoritmo **k-medoids** explica el **78.5% de la varianza** total de los datos, e indica que las áreas de control se pueden agrupar en tres distintas categorías (Fig. 3), de acuerdo con la **accesibilidad para adquirir alimentos de origen local, mixto o externo**. Los promedios de las variables consideradas para la tipificación, que resumen las características de cada categoría de entorno alimentario, se muestran en el Cuadro 1. Se puede observar que las áreas de control de **consumo externo** se localizan principalmente en las **periferias de las localidades urbanas**, mientras que, las de **consumo local**, se concentran en mayor medida en las **regiones del sur** del estado.

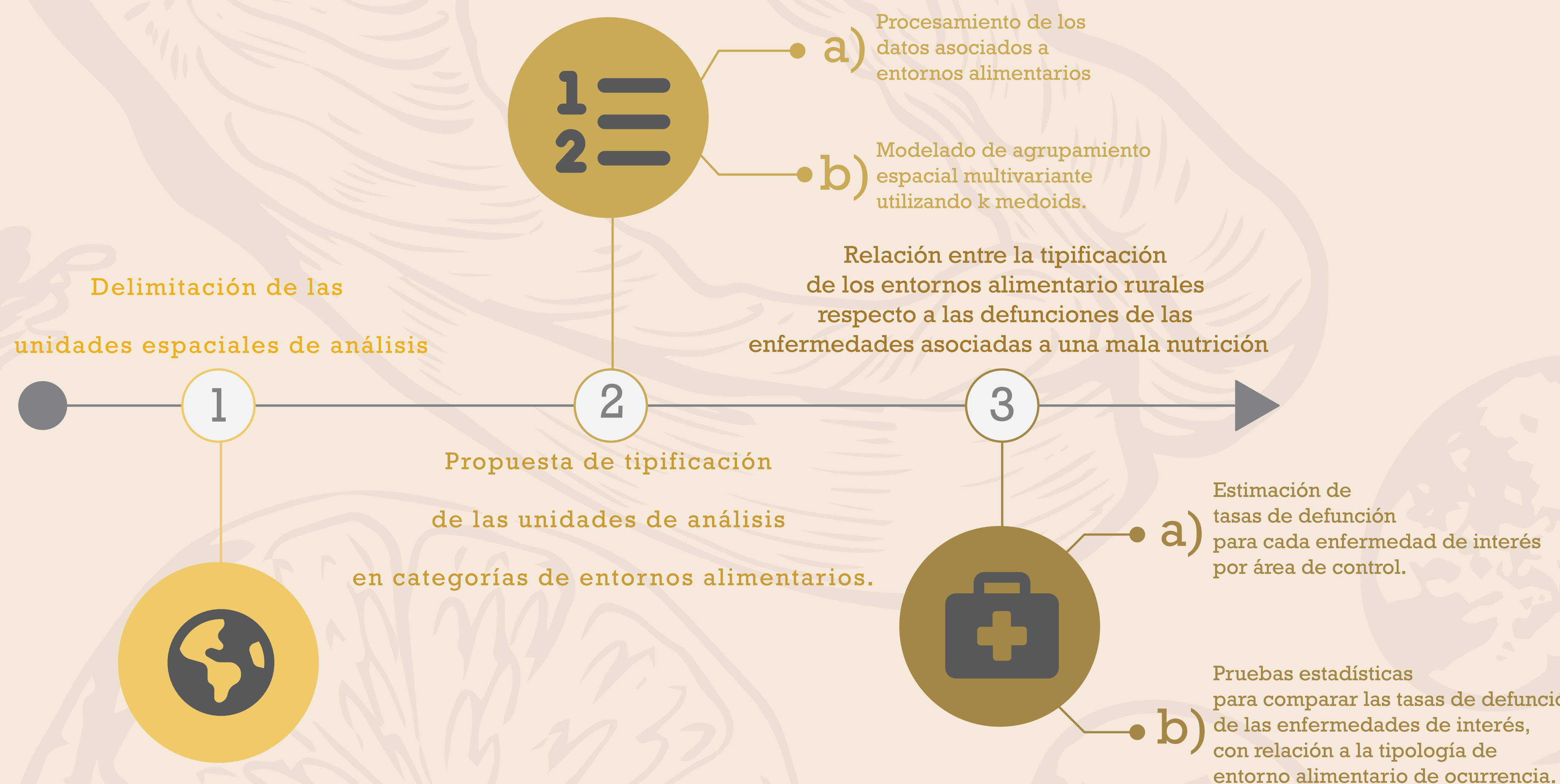


OBJETIVO

Construir una tipología de los entornos alimentarios rurales en Puebla y explorar su relación con respecto a las dinámicas de enfermedades asociadas a la mala nutrición.

METODOLOGÍA

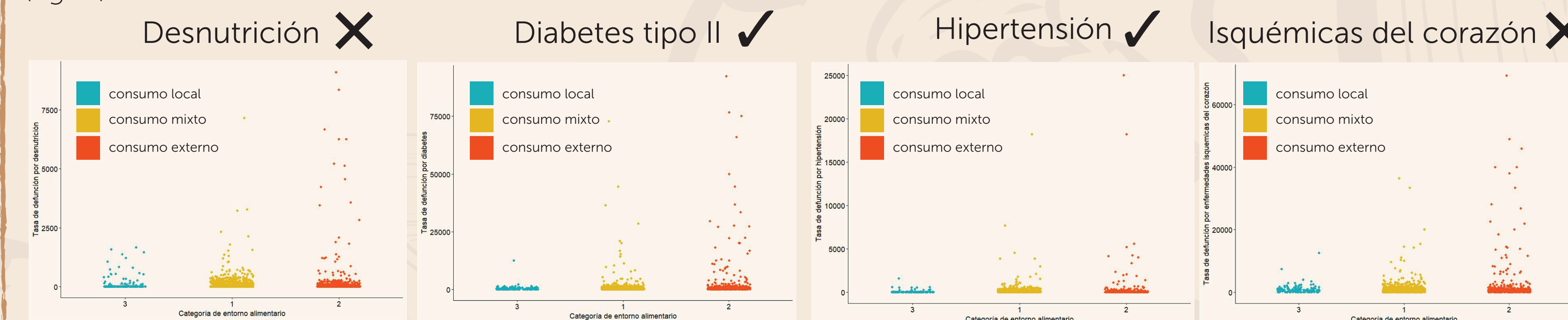
La metodología se desarrolló en tres etapas:



Categoría	Travel Cost Unidades Económicas	Nivel de Marginación	Destino de la Producción	Diversidad en cultivos	Superficie prom. de U.R.	Cobertura 3G	Población que habla alguna lengua indígena	Travel Cost Escuelas	Travel Cost Centros de Desarrollo Comunitario	Travel Cost DICONSA
Consumo local	Alto	Alto	subsistencia y mixto	Bajo	Alto	Bajo	Alto	Alto	Alto	Alto
Consumo mixto	Medio	Medio	Mixto	Medio	Medio	Medio	Medio	Medio	Medio	Bajo
Consumo externo	Bajo	Bajo	subsistencia y mixto	Alto	Bajo	Alto	Bajo	Bajo	Bajo	Medio

Cuadro 1. Características promedio de cada categoría de entorno alimentario.

Se realizaron las pruebas estadísticas no paramétricas de Kruskal-Wallis y de rangos de Wilcoxon, con el fin de obtener las diferencias significativas entre los patrones de de las cuatro enfermedades y la tipología construida (fig. 4).



CONCLUSIONES

La tipología ayudó a entender las **relaciones socio-territoriales** que influyen en los entornos alimentarios y el acceso a alimentos. El análisis de agrupamiento espacial permitió **identificar tres categorías de entornos alimentarios rurales** (consumo local, mixto y externo), que difieren entre sí principalmente por el acceso físico a sitios de provisión de alimentos, e infraestructura.

Las pruebas estadísticas permitieron identificar **mayores tasas** de defunción por **diabetes e hipertensión** en las **categorías de consumo mixto y externo**, esto puede ser un indicador de que la urbanización ha ocasionado un cambio en las dietas de los habitantes rurales, de estar compuestas principalmente por alimentos de origen agrícola a alimentos ultraprocesados y ricos en calorías.

